

## TECHNINĖ SPECIFIKACIJA

### „VIEŠOJO LAUKO TUALETO PAVILJONO GAMYBOS IR ĮRENGIMO DARBAI 7,4x3,2x2,8 (H)“

1. **Užsakovas:** Neringos savivaldybės administracija, kodas 188754378, Taikos g. 2, Neringa.
2. **Pirkimo objektas:** Viešojo lauko tualetų paviljono gamyba ir montavimas, adresu: Nidos-Smiltynės pl. 37, Neringa, prie tako link paplūdimio ( LKS-94: X: 6146734 Y: 313875).

3. **Paskirtis:**

3.1 Viešojo lauko tualetų paviljonas pritaikytas moterims, vyrams ir žmonėms su negalia. Žmonių su negalia patalpa turi būti pritaikyta mamoms su kūdikiais poreikiams, turi būti įrengta pakabinama (atlenkiama) vaiko vystymo lenta.

3.2 „Viešojo lauko tualetų paviljonas“ turi būti pritaikytas pervežimui.

4. **Techniniai reikalavimai:**

- 4.1. Viešojo lauko tualetų paviljono išmatavimai ne mažesni kaip 740x320x280 cm.
- 4.2. Lauko durys metalinės, su grūdintu, matiniu, smūgiams atsparaus stiklu, duryse turi būti sumontuoti pritraukėjai.
- 4.3. Sienos - daugiasluoksnės „sandwich“ tipo plokštės, užpildas PUR, storis ne mažiau kaip 80mm.
- 4.4. Vidinės sienų pertvaros iš „sandwich“ tipo plokštės, užpildas PUR, storis 80 mm, vidaus RAL 9010.
- 4.5. Vidaus durys ir pertvaros (tarp tualetų) turi būti iš drėgmei atsparios plokštės, pakeltos nuo žemės ne mažiau kaip 10 cm ant nerūdijančio, atsparaus drėgmei metalo kojų.
- 4.6. Stogo plokštumoje neturi būti palikta galimybė kauptis vandeniui, lietaus nutekėjimui įrengti lietvamzdžius.
- 4.7. Lubų termoizoliacija – mineralinė vata,  $\lambda_D=0.035$  W/mK, storis ne mažiau kaip 100 mm.
- 4.8. Grindų danga – šiluminis užpildas: 100 mm FINNFOAM,  $\lambda_D=0,031-0,037$  W/mK, cetris-20 mm, atspari drėgmei PVC homogeninė danga, 2 mm, kurios sudėtyje gryo PVC nemažiau kaip 60%, spalva RAL 7030. Kiekvienoje patalpoje turi būti sumontuotas trapas.
- 4.9. Fasado apdaila – eglės lauko dailylentės. Dailylentės storis ne mažesnis kaip 18 mm, plotis su špuntu 145 mm, dengimo plotis 135 mm, paviršius šiukštus. Dailylentės drėgnumas < 20%. Mediena apkalama vertikaliai.
- 4.10. Mediena turi būti dažoma vandens pagrindo vienkomenčiais, poliakriliniais dažais, skirtais medinių plokščių ir dailylenčių išorės dažymui. Dažų sudėtyje turi būti alkidų. Lentos turi būti gruntuojamos, dažomas bent 2 kartus. Viešojo lauko tualetų paviljono spalva RAL7030, langų ir durų išorinių rėmų spalva RAL 7030.
- 4.11. Virš klozetų horizontaliai įstatyti, varstomi balti plastikiniai langai su saugiu matiniu stiklu. Stiklo paketas dviejų stiklų, stiklas 6 mm storio, 80x40 cm.
- 4.12. Įrengti patalpą valymo reikmenims laikyti, į patalpas patenkama iš lauko pusės, valymo patalpų durys – metalinės. Valymo patalpose įrengti revizinį dangtį. Durys turi būti su pritraukėju.
- 4.13. Visi įvadaai turi būti numatyti valymo patalpoje.
- 4.14. Įrengti vandens skaitiklius (valymo patalpoje).
- 4.15. Įrengti tualetuose po du dvifazius elektros lizdus – prie kriauklių ir šoninių sienų, iš viso – 6 vnt.

4.16. Įrengti elektros įvadinį išorinį skydą su apskaita. Paskirstymo skydelis su automatiniais saugikliais ir srovės nuotėkio apsauga (valymo patalpoje).

4.17. Lubinis LED panelės apšvietimas, kiekis vadovaujantis higienos normomis.

4.18. Apšvietimo jungikliai nuo judesio jutiklio.

4.19. Ventiliacija: vadovautis higienos normomis.

4.20. Vidaus vandentiekio ir nuotekų tinklai montuojami patalpų viduje, išvadai per grindis lauko tinklams pajungti. Vandentiekiui naudoti lituojamus (suvirinamus) PPR vamzdžius ir jungtis. Išleidžiamojo nuotekų vamzdžio DN 110 vieta ir kryptis derinama su užsakovu.

4.21. Virš kriauklių įmontuoti veidrodžius, virš veidrodžių turi būti įrengtas papildomas apšvietimas. Vyrų ir moterų tualete, veidrodis turi būti kabinamas virš kriauklės 30 cm aukštyje ir ne mažesnis kaip 95 cm. Žmonių su judėjimo negalia tualete, veidrodis turi būti kabinamas virš kriauklės 11 cm aukštyje ir ne mažesnis kaip 110 cm.

4.22. Rankinėms pakabinti kabliukai įrengiami ant durų vidinės pusės.

4.23. Durų užraktai, vyriai, rankinių pakabukai iš nerūdijančio metalo.

4.24. Neįgaliojo tualetas įrengimas pagal reikalavimus žmonėms su judėjimo negalia, su visomis reikalingomis rankenomis.

4.25. Kriauklė - 3 vnt. (iš jų kriauklė- 1 vnt. pritaikyta žmonėms su judėjimo negalia)

4.26. Klozetai keramikiniai- 5 vnt., (iš jų klozetas- 1 vnt., pritaikytas žmonėms su judėjimo negalia).

4.27. Pisuarai keramikiniai – 3 vnt.

4.28. Pakabinama (atlenkiama) vaiko vystymo lenta, turi būti plastikinė, atspari drėgmei, spalva RAL 7030. Šalia vystymo lentos turi būti sumontuotas išlankstomas suoliukas – vaiko daiktams pasidėti.

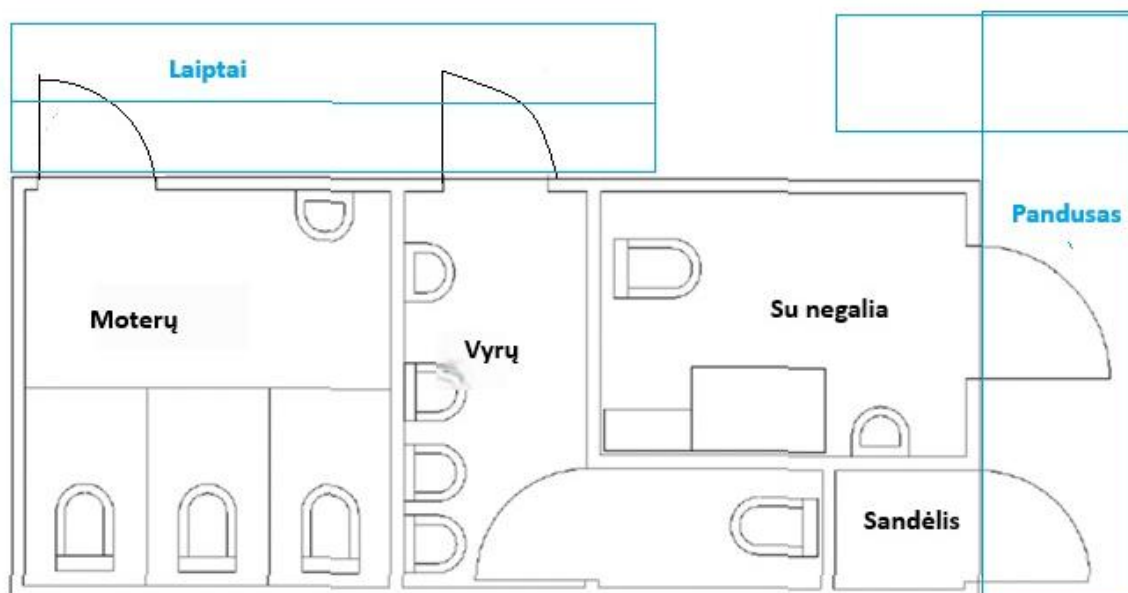
4.29. Informacinių ženkliukų gamyba ir priklijavimas, 5 vnt.

4.30. Ant pagrindinės fasadinės sienos sumontuoti avarinio apšvietimo lempą.

4.31. Įrengti medinius laiptus į vyrų ir moterų WC patalpas, o į neįgalųjų ir sandėlio patalpas sumontuoti medinį pandusą su turėklais;

4.32. Išgabenti ir utilizuoti senąjį konteinerinį lauko tualetą;

Pateikiame preliminarų vidaus išplanavimo planą. Reikalingas kiekis 1 vnt.



Pateikiame išorės apdailos vizualizaciją:



Pateikiame lipdukų vizualizaciją:



4.33. Kaina turi būti pateikta už pilnai įrengtą, pagal pateiktą techninę specifikaciją pagamintą ir įrengtą viešojo lauko tualetu pavidalą, užsakovo nurodytoje vietoje.

---